

Seguridad en Medellín: Cambio estructural y nuevos riesgos

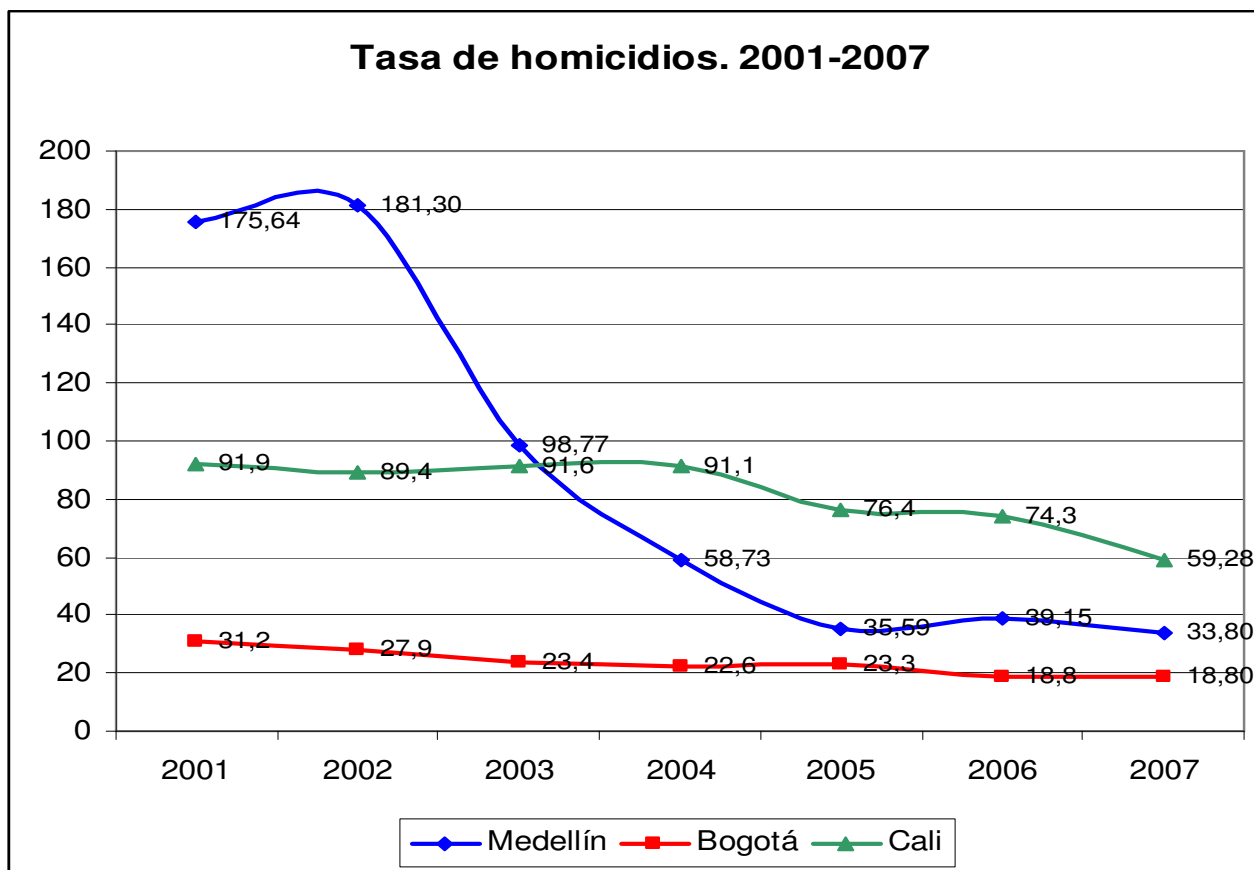
Jorge Giraldo Ramírez, Ph. D.

Decano

Escuela de Ciencias y Humanidades

Octubre 24 2008

Por primera vez en 20 años la tasa descendió de 100 (2003)



Desde el 2005 hasta hoy la tasa es inferior a 40

Hay un cambio en la tasa estructural del homicidio

A partir de 2003 cambia la tasa estructural (Test de Chow, Variable dicótoma Dummy).

Dependent Variable: LOG(HOMICIDIOS)
 Method: Least Squares
 Date: 12/10/07 Time: 10:38
 Sample: 1987 2006
 Included observations: 20

Variable	Coefficient	Std. Error	t-Statistic	Prob.
C	8.785134	0.211838	41.47093	0.0000
T	-0.072809	0.017684	-4.117255	0.0006

Chow Breakpoint Test: 2003

F-statistic	18.53450	Probability	0.000068
Log likelihood ratio	23.98008	Probability	0.000006

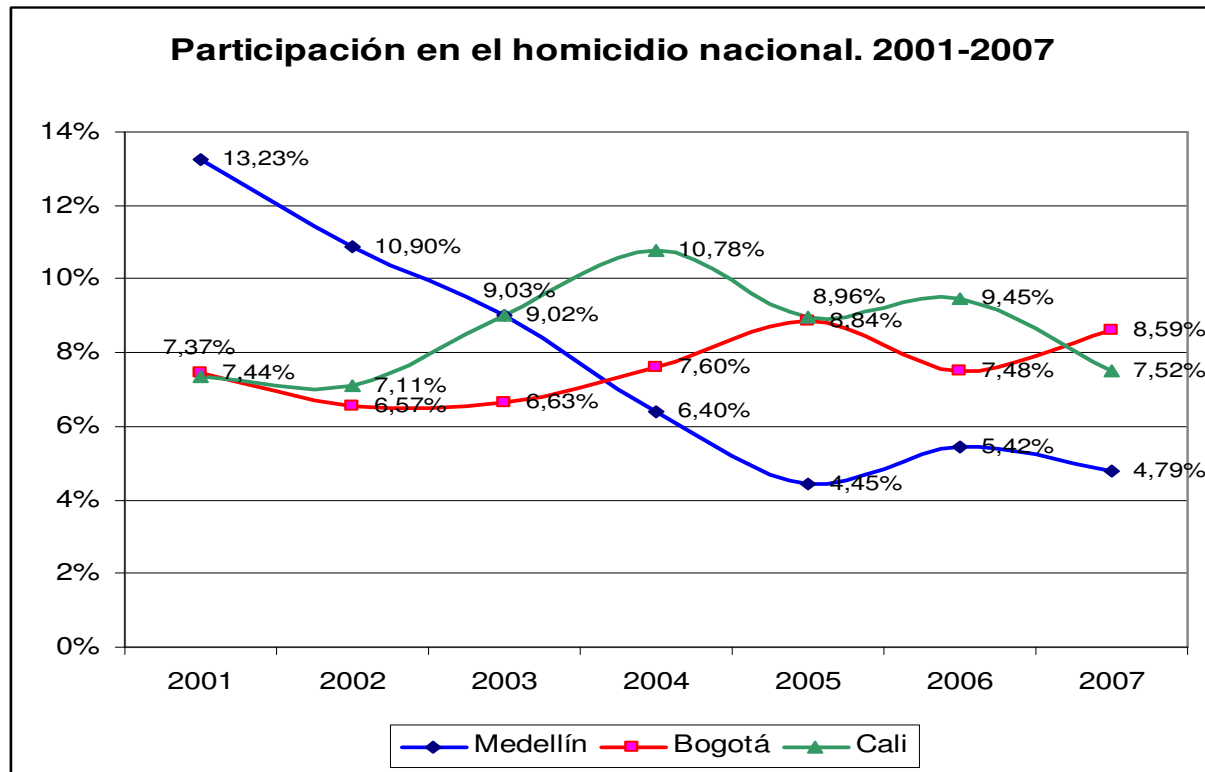
Hay un cambio en la tasa estructural del homicidio

La **histéresis** es un concepto derivado de la física que se define como la tendencia de un material a conservar una de sus propiedades, en ausencia del estímulo que ha generado.

En ciencias sociales es ampliamente utilizada por la economía, como una explicación a la baja elasticidad del desempleo ante cambios en el crecimiento económico.

En este caso, las dos etapas de nuestro estudio (2001-2003; 2005-2007) presentan una baja elasticidad, tanto en el número como en la tasa de homicidios, ante cambios en las políticas de seguridad

Participación simple en el homicidio nacional



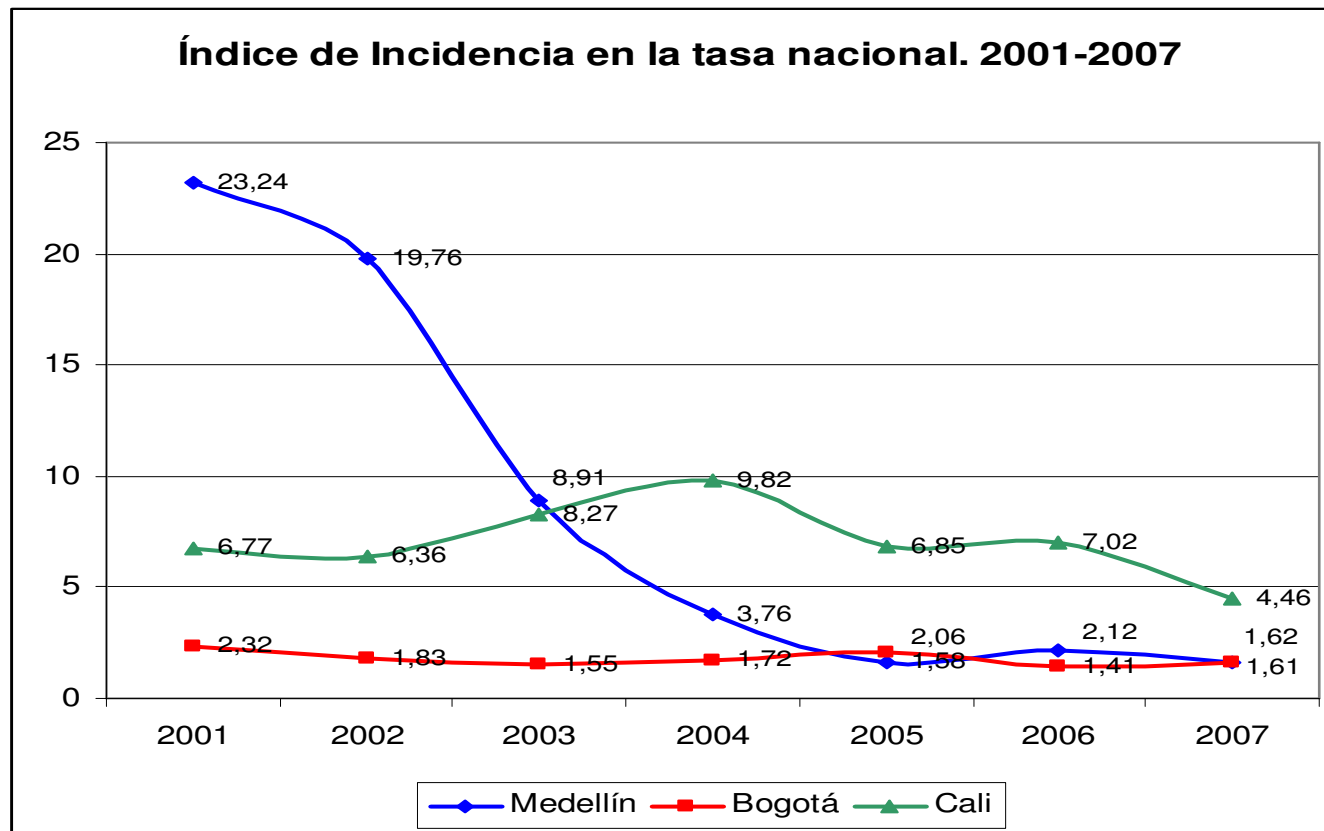
Índice de Incidencia

Un análisis basado únicamente en la tasa de homicidios puede concentrarse en lugares con tasas altas, pero número bajo de homicidios.

Proponemos una tasa ponderada, denominada **Índice de Incidencia**, que corrige la tasa de cada uno de los territorios por su contribución al número de casos.

Este indicador permite una mejor focalización de la política pública, la cual debe ser mayor donde el indicador de incidencia tenga una mayor magnitud.

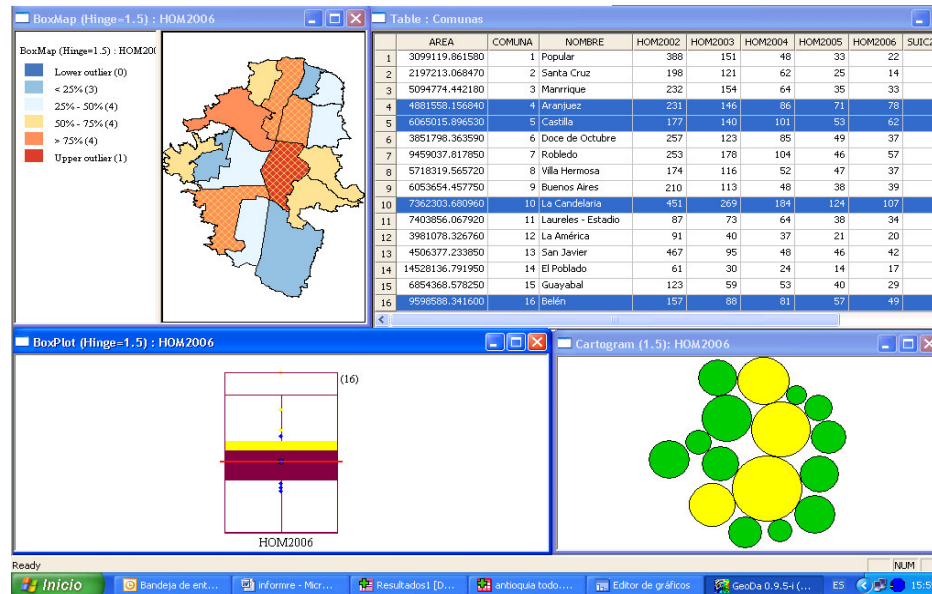
Índice de Incidencia



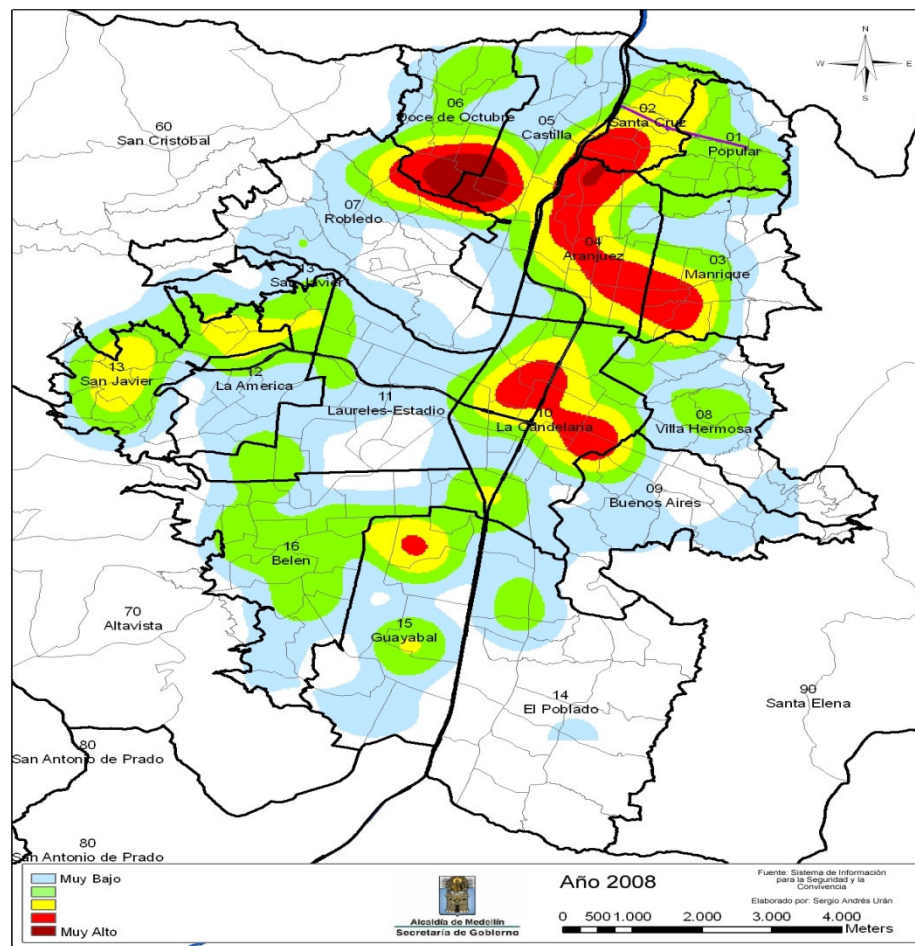
Cambios significativos

1. El homicidio pasa de la ladera al río

El homicidio pasa de estar concentrado en comunas de estrato 1 y 2 localizadas en las laderas, a la zona del río, donde están: el centro, terminales de transporte terrestre y aéreo, plazas de mercado y establecimientos nocturnos que no operan como vecindarios.



El homicidio pasa de la ladera al río. 2008



Cambios significativos

- Menguan los enclaves de inseguridad, basados en la tramitación no institucional del orden.
- Este cambio en la geografía del homicidio en la ciudad parece mostrar la desterritorialización de las organizaciones criminales y responder a la aplicación de los Comités Locales de Convivencia, los Frentes de Seguridad y las Casas de Gobierno.

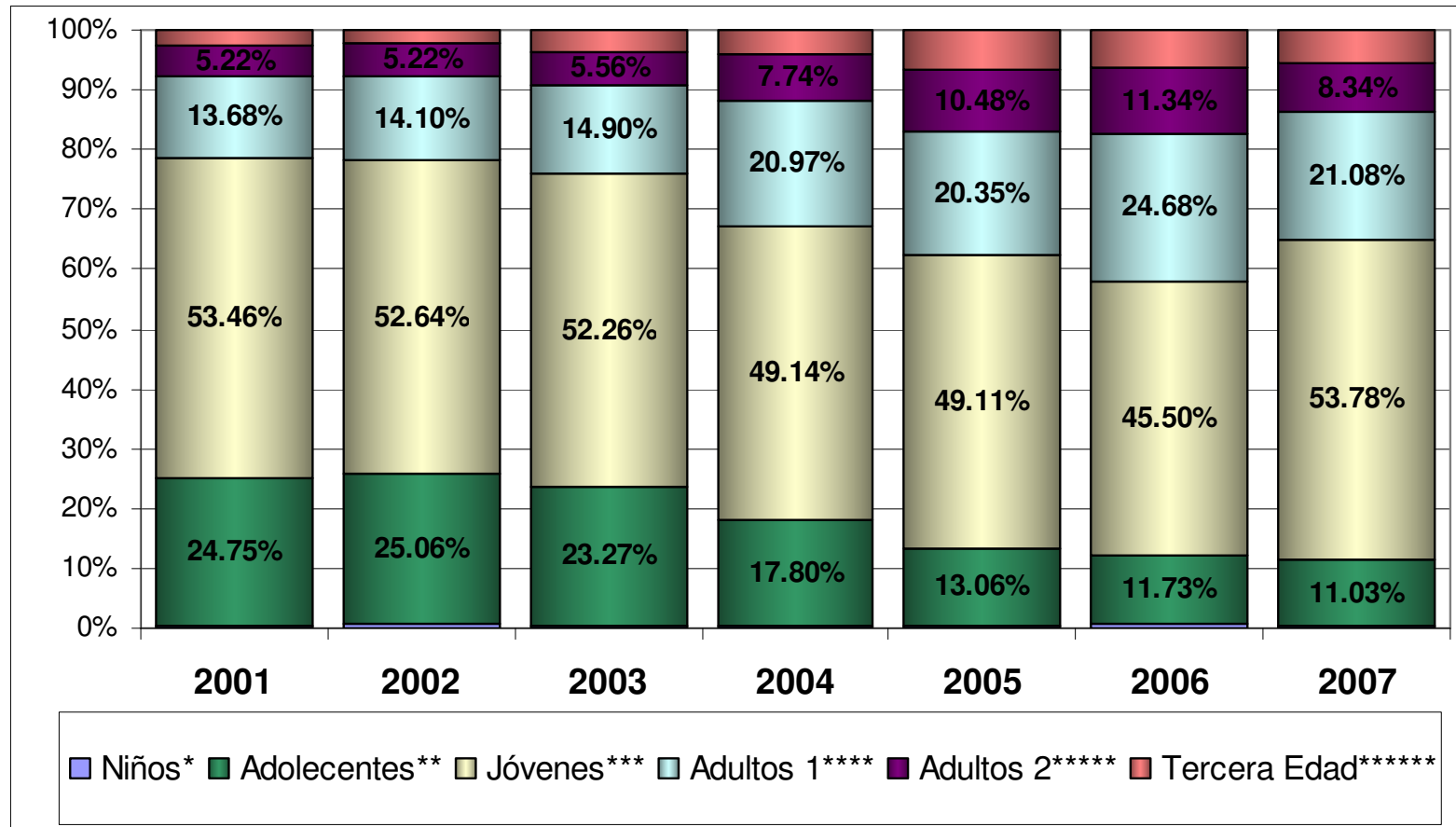
Cambios significativos

2. Incremento leve en la edad de la víctima

El indicador de jóvenes y adolescentes tuvo un constante descenso, por sí mismo y frente a otros grupos etáreos durante el periodo 2004-2007.

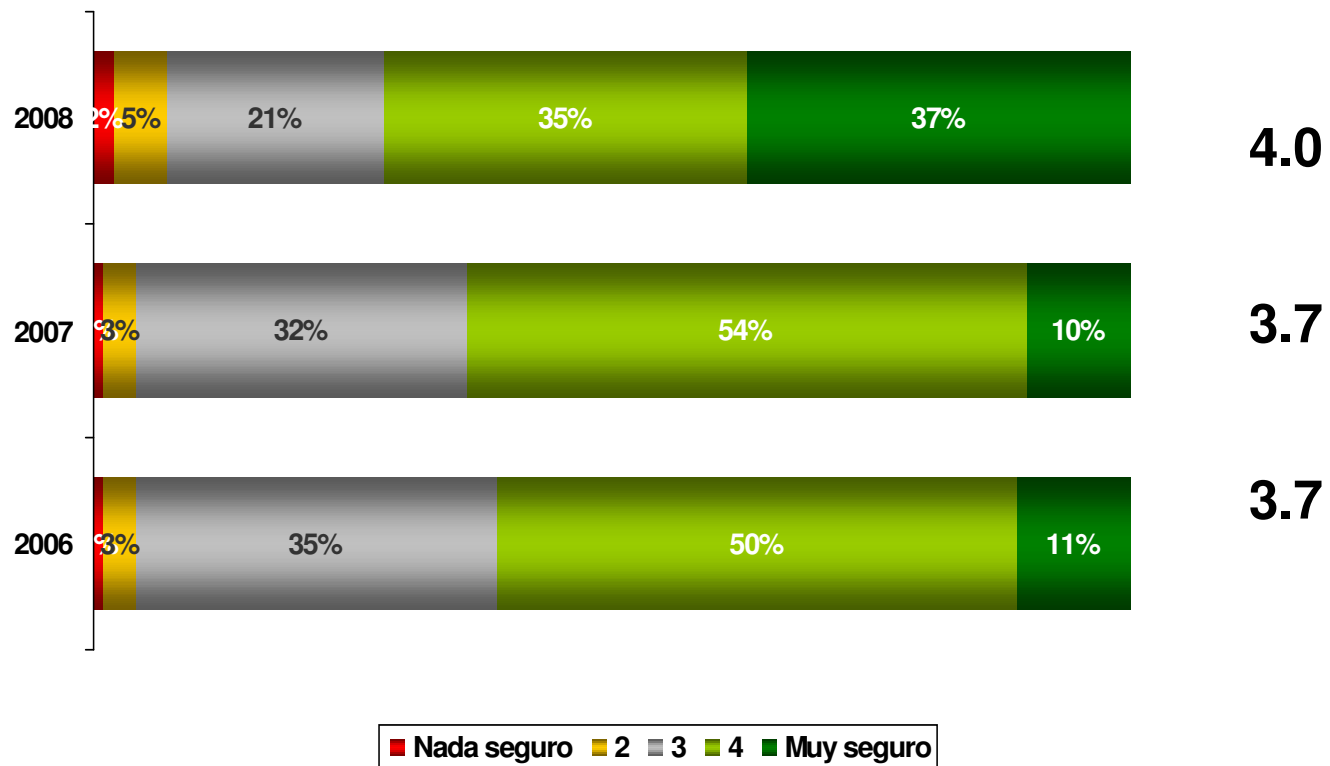
La participación del grupo etáreo de los **niños** (menores de 12) en las cifras de homicidio, durante todo el periodo es del 0.63% en Medellín. Lo que es nueve veces mayor para **adolescentes** (entre 12 y 18 años), 4.86%

2. Incremento leve en la edad de la víctima



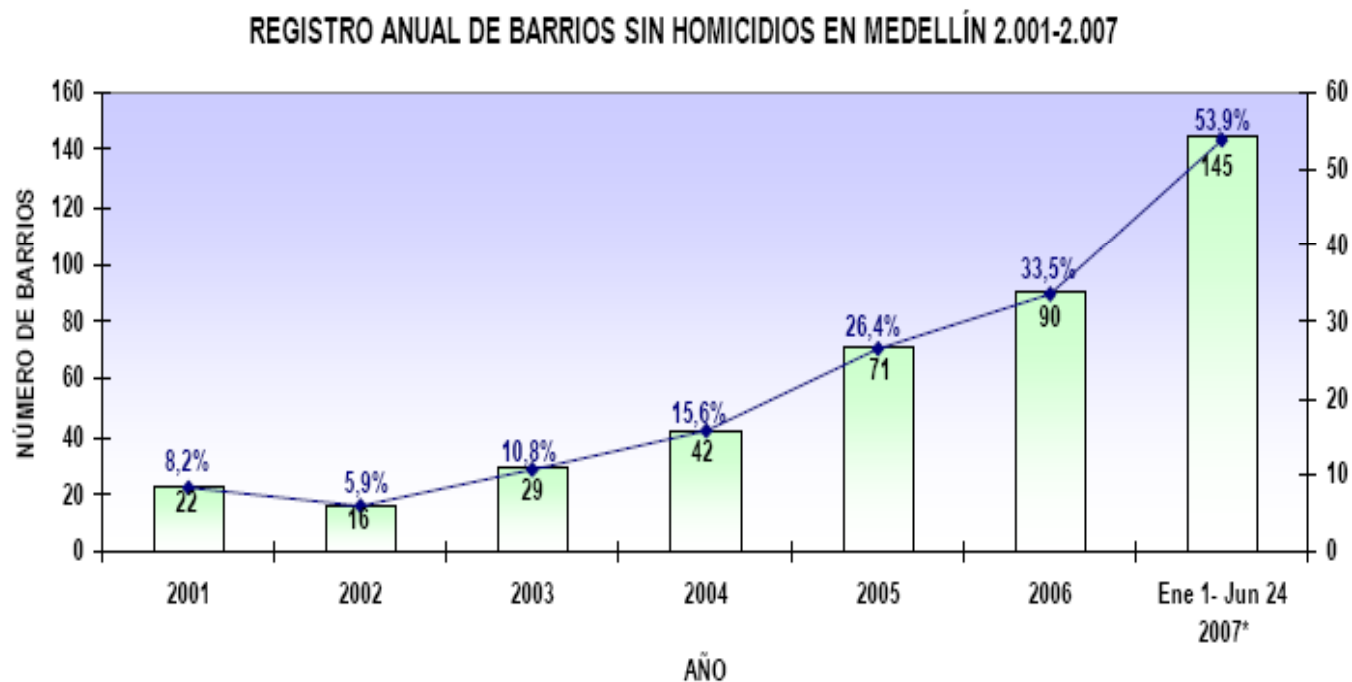
3. Mejor percepción de seguridad

¿Qué tan seguro se siente usted en Medellín? Siendo 1 Nada seguro y 5 Muy seguro



3. Mejor percepción de seguridad

¿Cómo explicarla? Mayor número de barrios seguros



FUENTE: Secretaría Gobierno. Municipio de Medellín.

Nuevos riesgos

- Histéresis
- Cambio significativo en los determinadores del homicidio
- Cambio en el modelo de protección de la criminalidad organizada: ¿De Medellín a Cali?
- Retroceso en el proceso de institucionalización
- Alta inmunidad de las economías ilegales y grises
- Recesión económica

Gracias

Jorge Giraldo Ramírez, Ph. D.
Universidad Eafit

jorgegiraldo@eafit.edu.co